

## Fracturas de escapula: clasificación Euler y Ruedi

In: Schulterchirurgie. Edited by Habermeyer P, 261-272, 1996

A. Fracturas del cuerpo de la escapula aislada o conminuta

B. Fractura de apofisis

B1 espina de la escapula

B2 coracoides

B3 acromion

C. fracturas del cuello de la escapula

C1 cuello anatómico

C2 cuello quirúrgico

C3 cuello quirúrgico con

a. Fractura de clavícula y acromion

b. Rotura de ligamento coracoclavicular y coracoacromial

D. Fractura articular

D1 reborde glenoidea

D2 fosa glenoidea con

a. Fragmento glenoideo inferior

b. Axial a la superficie glenoidea

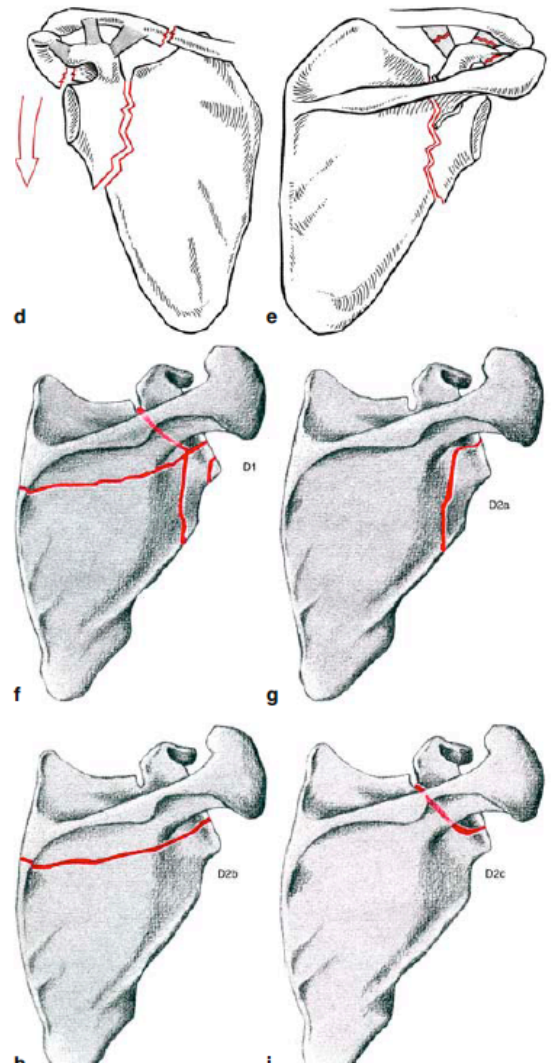
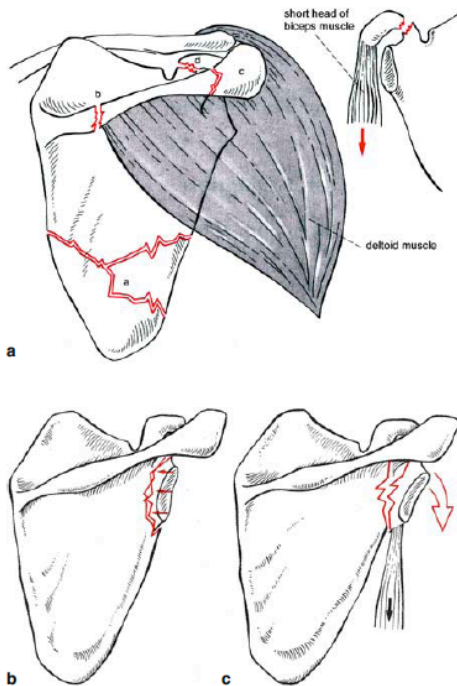
c. coracoglenoid block formation

d. comminuted fractures

D3 scapula neck and body fracture

E. fracture combination

with humeral head fractures



---

### **Glenoid cavity fractures: Goss classification**

Goss TP, J Am Acad Orthop Surg, 3:22-33, 1995

Type 1: Glenoid rim fractures

A- Anterior rim

B- Posterior rim

Type 2: Glenoid fracture exits at lateral border of scapula

Type 3: Glenoid fracture exits at superior border of scapula

Type 4: Glenoid fracture exits at medial border of scapula

Type 5: Combination fractures

A- Types 2 & 4

B- Types 3 & 4

C- Types 2,3 & 4

D- comminuted

